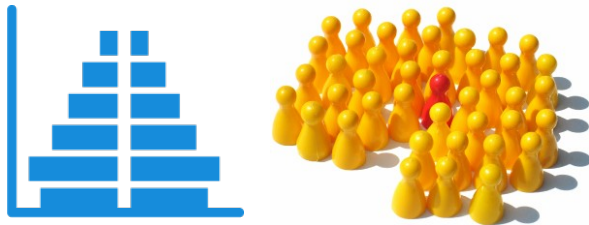


9 LANGKAH membangun SID di desa kita



1. Bentuk tim kerja bersama pemerintah desa

2. Diskusikan basis data apa saja yang diperlukan untuk warga

3. Himpun data kependudukan warga dari Kartu Keluarga (KK)

Sistem Informasi Desa (SID) diawali dengan membangun basis data penduduk. Data ini kemudian bisa dilengkapi dengan basis data aset dan sumber daya dalam pengembangannya.

Membangun SID bersama pemerintah desa untuk mendukung gerakan 1 desa, 1 program, 1 anggaran.

4. Daftarkan proyek SID dan dapatkan aplikasi softwrenya di <http://abcd.lumbungkomunitas.net>

5. Install aplikasi software SID di komputer desa

6. Entry data penduduk ke SID

7. Basis data kependudukan sudah bisa dimanfaatkan



Gunakan data untuk dukung pelayanan administrasi publik di kantor desa, gunakan data sebagai dasar perencanaan program desa, update data setiap hari setiap ada perubahan, dan sebagainya.

8. Diskusikan rencana pengembangan SID sesuai kebutuhan desa

SID untuk pengurangan risiko bencana, SID untuk kesehatan, SID untuk pendidikan, SID untuk pertanian, SID untuk ekonomi rakyat, dan sebagainya. Bagi gagasan ini ke milis sistem-informasi-desa@googlegroups.com untuk mendapatkan dukungan pengembangan sistem dari komunitas SID se-Indonesia.

9. Sebarluaskan informasi desa melalui beragam media untuk warga desa



Gunakan media yang ada di desa yang mudah diakses warga. Kita bisa gunakan pertemuan warga, radio siaran komunitas, SMS HP, buletin atau koran desa, hingga website untuk menyebarkan informasi desa ke warga.

combine
resource institution

Kontak Pengelola Program:
• Elanto Wijoyono
• Jl. K.H. Ali Maksum No. 183
Pelemsewu, Panggunharjo,
Sewon, Bantul, D.I. Yogyakarta
55188
• joyo@combine.or.id
• 0274 – 411 123

Aplikasi **Sistem Informasi Desa (SID)** dibangun dan dikembangkan oleh **COMBINE Resource Institution** sejak tahun 2009. Sistem ini dikelola dengan merujuk pada lisensi **GNU GENERAL PUBLIC LICENSE Version 3**.

URL: <http://combine.or.id> ; <http://lumbungkomunitas.net>

Apakah Desa Anda siap menerapkan SID?



Peta Lokasi Desa Penerap Sistem Informasi Desa (SID) per 2010 – 2011:

Kabupaten Bantul, D.I. Yogyakarta: Desa Terong, Desa Gilangharjo, dan Desa Mulyodadi.

Kabupaten Gunungkidul, D.I. Yogyakarta: Desa Nglegi, Desa Girikarto.

Kabupaten Sleman, D.I. Yogyakarta: Desa Hargobinangun, Desa Glagaharjo, Desa Kepuharjo

Kabupaten Klaten, Jawa Tengah: Desa Balerante, Desa Panggang, Desa Talun, Desa Kendalsari, Desa Tangkil, Desa Tlogowatu, Desa Sidorejo, Desa Tegalmulyo

Kabupaten Magelang, Jawa Tengah: Desa Tejosari, Desa Pagergunung, Desa Jumoyo, Desa Sirahan

Kabupaten Temanggung, Jawa Tengah: Desa Kandangan